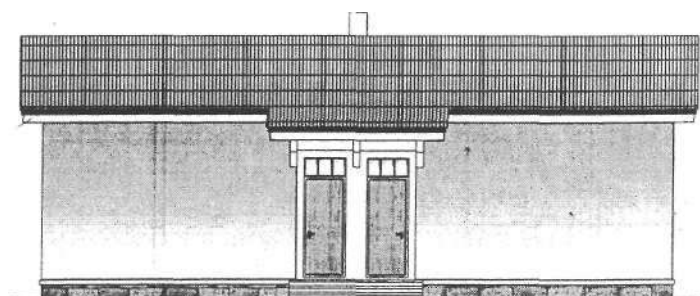
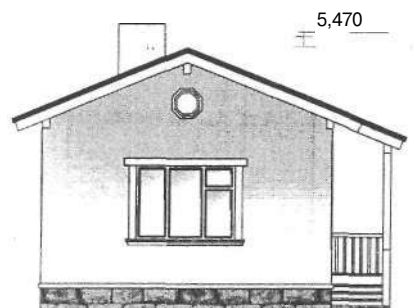


двухквартирный жилой дом
 общая площадь квартиры 36 м²
 материал наружных стен - газосиликатные блоки

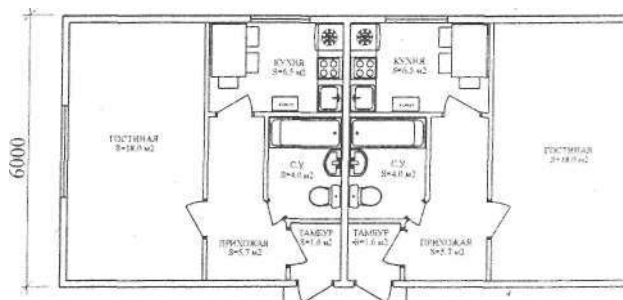
Фасады



СТРОИТЕЛЬНЫЕ КОНСТРУКЦИИ

Фундамент	монолитный, мелкозаглубленный
Наружные стены	газосиликатные блоки
Перегородки	гипсокартон
Перекрытия	по деревянным балкам
Крыша	стропильная двухскатная
Кровля	шифер
Окна, двери	деревянные
Полы	дощатые
Наружная отделка	фасад - штукатурка, окраска цоколь - штукатурка, окраска
Внутренняя отделка	покраска, оклейка, покрытие ДВП
Отопление	двухконтурный газовый котел

План этажа



13100

ТЕХНИКО-ЭКОНОМИЧЕСКИЕ ПОКАЗАТЕЛИ

Общая площадь квартиры	36 м ²
Жилая площадь квартиры	18 м ²
Строительный объём дома	410 м ³

СТОИМОСТЬ

Общая стоимость дома	1211,4 т.р.
Стоимость 1 м ² с отделкой и внутренними инженерными коммуникациями	15,3 т.р.
Наружные сети и благоустройство	281,4 т.р.
Стоимость 1 м ² с наружными сетями	18,9 т.р.

Ориентировочная стоимость строительства 1 кв.м.

№ п/п	Конструктивный элемент	Стоимость конструктивных элементов двухквартирного жилого дома из газосиликатных блоков с однокомнатными квартирами, тыс. руб. (в ценах 2001 г.)	Стоимость конструктивных элементов двухквартирного жилого дома из газосиликатных блоков с однокомнатными квартирами, тыс.руб. (в текущих ценах 3 кв. 2010 г. с НДС)	Стоимость 1 кв.м. конструктивных элементов двухквартирного жилого дома из газосиликатных блоков с однокомнатными квартирами, тыс.руб. (в текущих ценах 3 кв. 2010 г. с НДС)
1	2	3	4	5
	<p align="center">Двухквартирный жилой дом 2 квартиры - однокомнатные Жилая площадь квартиры однокомнатной - 18,00 м² Жилая площадь квартир - 36,00 м² Общая площадь квартир - 72,00 м² Общая площадь здания - 79,20 м² Строительный объем - 410,10 м³ Площадь застройки - 85,20 м²</p>		<p>Фундамент - монолитный железобетон, мелкозаглубленный Цоколь - кирпичный, штукатурка по сетке с кремнийорганической покраской Стены - из газосиликатных блоков Крыша - стропильная, двухскатная Кровля - из волнистых асбестоцементных листов.</p>	
1	Основной объект строительства (дом):	221,559	1 211,345	15,295
	Общестроительные работы:			
1	Земляные работы	0,188	1,028	0,013
2	Фундаменты (монолитный железобетон, мелкозаглубленный; устройство цоколя)	27,283	149,166	1,883
3	Стены (из газосиликатных блоков)	46,017	251,592	3,177
4	Перегородки (гипсокартон по деревянному каркасу)	5,747	31,421	0,397
5	Перекрытия (деревянные щиты по деревянным балкам, утеплитель - мин. маты URSA)	34,188	186,918	2,360
6	Крыша (стропильная, двухскатная), кровля (шифер)	20,049	109,615	1,384
7	Оконные проемы (дерев, по ГОСТ)	6,424	35,122	0,443
8	Дверные проемы (дерев, по ГОСТ)	6,199	33,892	0,428
9	Полы (дощатые, устройство тепло- и звукоизоляции под лаги из древесноволокнистых плит)	5,948	32,520	0,411
10	Крыльца входа (деревянный брус)	2,175	11,892	0,150
	Итого:	154,218	843,167	10,646
11	Внутренняя отделка (оклейка стен обоями по ДВП; стены, потолки - вододисперсионная окраска. Масляная окраска стен, дверей, окон, полов; полы - покрытие ЦВП, в санузлах полы-керамическая плитка,).	17,980	98,303	1,241
12	Наружная отделка (штукатурка стен, окраска вододисперсионными составами; цоколь-штукатурка по сетке, окраска кремнийорганическая).	5,824	31,842	0,402
13	Отмостка (асфальтобетонное покрытие по щебеночному основанию шир. 1,0 м)	3,019	16,506	0,208
	Внутренние сети:	40,518	221,527	2,797

Отопление (индивидуальный напольный газовый котел, установленный на кухне, трубы стальные) и вентиляция (естественная, через форточки и вентканалы)	7,182	39,267	0,496
Внутренние сети водоснабжения (из полипропиленовых труб, установка счетчиков) и канализации (трубы ПВХ)	12,025	65,745	0,830
Внутреннее газооборудование (из стальных труб, природный газ, 4-х горелочная газовая плита, газовый счетчик)	10,907	59,633	0,753
Система электроснабжения, электрооборудование (электронный счетчик)	9,778	53,460	0,675
Пожарная сигнализация (пожарные извещатели, снабженные звуковым сигналом)	0,626	3,423	0,043
Итого (внутренние сети):	40,518	221,527	2,797
Итого по объекту:	221,559	1 211,345	15,295
Наружные сети ЛЭП - 0,4 кВ (плата за технологическое присоединение энергопринимающих устройств мощностью, не превышающей 15 кВт на расстоянии до объекта электросетевого хозяйства не более 300 м)	0,098	0,536	0,007
Наружные сети :	48,214	263,604	3,328
Хозпитьевой водопровод (из полиэтиленов. труб Ø 32 от сущ. (~20м) сетей водопровода Ø 50, устройство сборного железобетонного водопроводного колодца)	10,054	54,969	0,694
Наружный газопровод (точка подключения - существующий полиэтиленовый газопровод (~ 9 м))	3,050	16,675	0,211
ЕЗыгреб хоз. бытовых стоков емк. 14,0 м ³ . (железобетонный 2-х камерный)	35,110	191,959	2,424
Итого (наружные сети):	48,214	263,604	3,328
Благоустройство:	0,274	1,498	0,019
Вертикальная планировка (S=100 м ²)	0,274	1,498	0,019
Итого (благоустройство):	0,274	1,498	0,019
Всего:	270,145	1 476,983	18,649
Дополнительные затраты (временные здания и сооружения -1,1%)	2,885	15,773	0,199
.-	273,030	1 492,756	18,848
Всего по объекту:	в ценах 2001 г.	в ценах 3 кв. 2010 г. с НДС	Стоимость 1 м ² в ценах 3 кв. 2010 г. с НДС